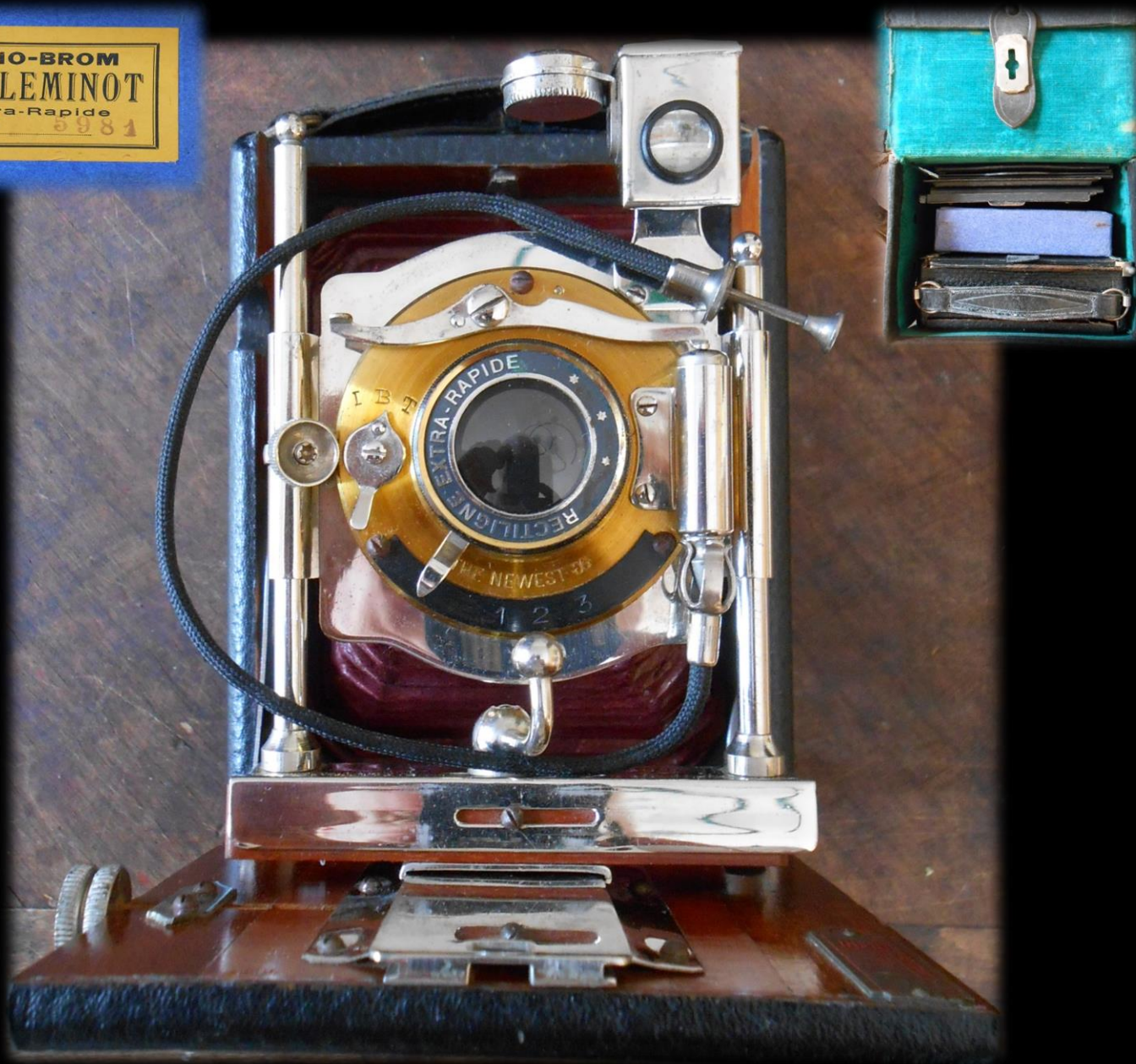


LA PHOTOGRAPHIE - L'ILLUSTRE AMIRAL HENRI RIEUNIER (1833-1918) ET SA FAMILLE - AUTEUR
HERVÉ BERNARD HISTORIEN DE MARINE, MEMBRE DE L'A.E.C. ARCHIVES, BIARRITZ, 21 JANVIER 2016.

RIEUNIER : PLUSIEURS VUES D'UN SUPERBE APPAREIL PHOTOGRAPHIQUE À SOUFFLET « RECTILIGNE
EXTRA RAPIDE », COMPLET, AVEC SA BOÎTE DE TRANSPORT, PLAQUES DE TIRAGES ET ACCESSOIRES.
ON REMARQUE LA PETITE « BULLE D'EAU CIRCULAIRE » FIXÉE SUR LE VISEUR, À DROITE, EN HAUT. DANS
LES ANNÉES : « 1900 » - COPYRIGHT - COLLECTION PRIVÉE HERVÉ BERNARD. ARCHIVES, JANVIER 2016.

RADIO-BROM
GUILLEMINOT
Extra-Rapide
N° 8981



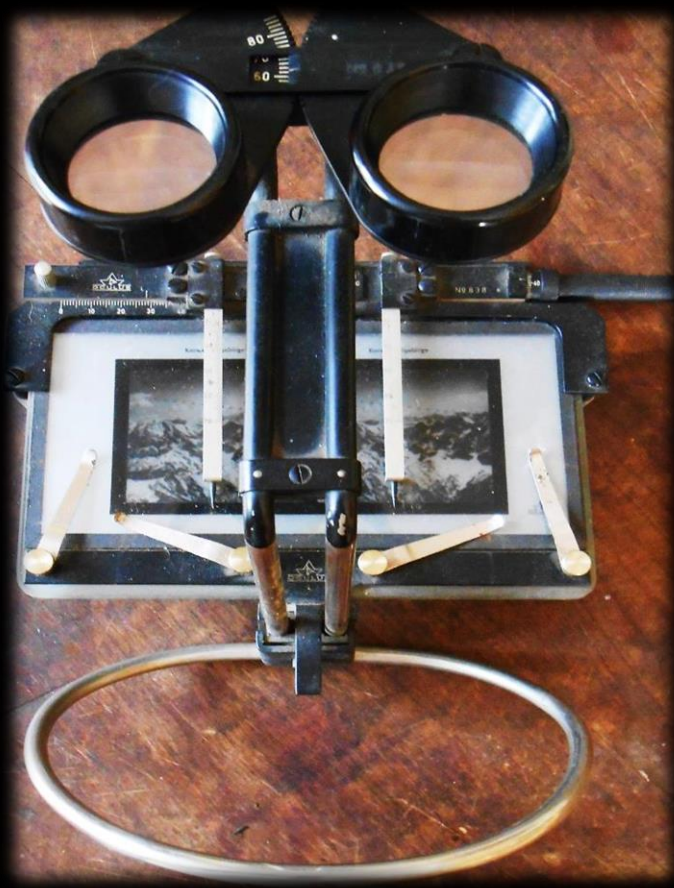
LA PHOTOGRAPHIE - L'ILLUSTRE AMIRAL HENRI RIEUNIER (1833-1918) ET SA FAMILLE - AUTEUR
HERVÉ BERNARD HISTORIEN DE MARINE, MEMBRE DE L'A.E.C. ARCHIVES, BIARRITZ, 21 JANVIER 2016.

RIEUNIER : VUES ET ACCESSOIRES. LE « GLYPHOSCOPE » SUBTIL ET JUDICIEUX INVENTÉ PAR JULES
RICHARD (1848-1930) EST UN APPAREIL PHOTOGRAPHIQUE STÉRÉOSCOPIQUE COMMERCIALISÉ EN
1904. PERMET DE PRENDRE DES PHOTOS STÉRÉO 45X107MM ET 6X13CM. LA PARTIE AVANT S'ENLÈVE
FACILEMENT ET LE CORPS, EN ÉBONITE, SE TRANSFORME ALORS EN VISIONNEUSE. VISEUR 3 PIÈCES.
COPYRIGHT - COLLECTION PRIVÉE HERVÉ BERNARD.



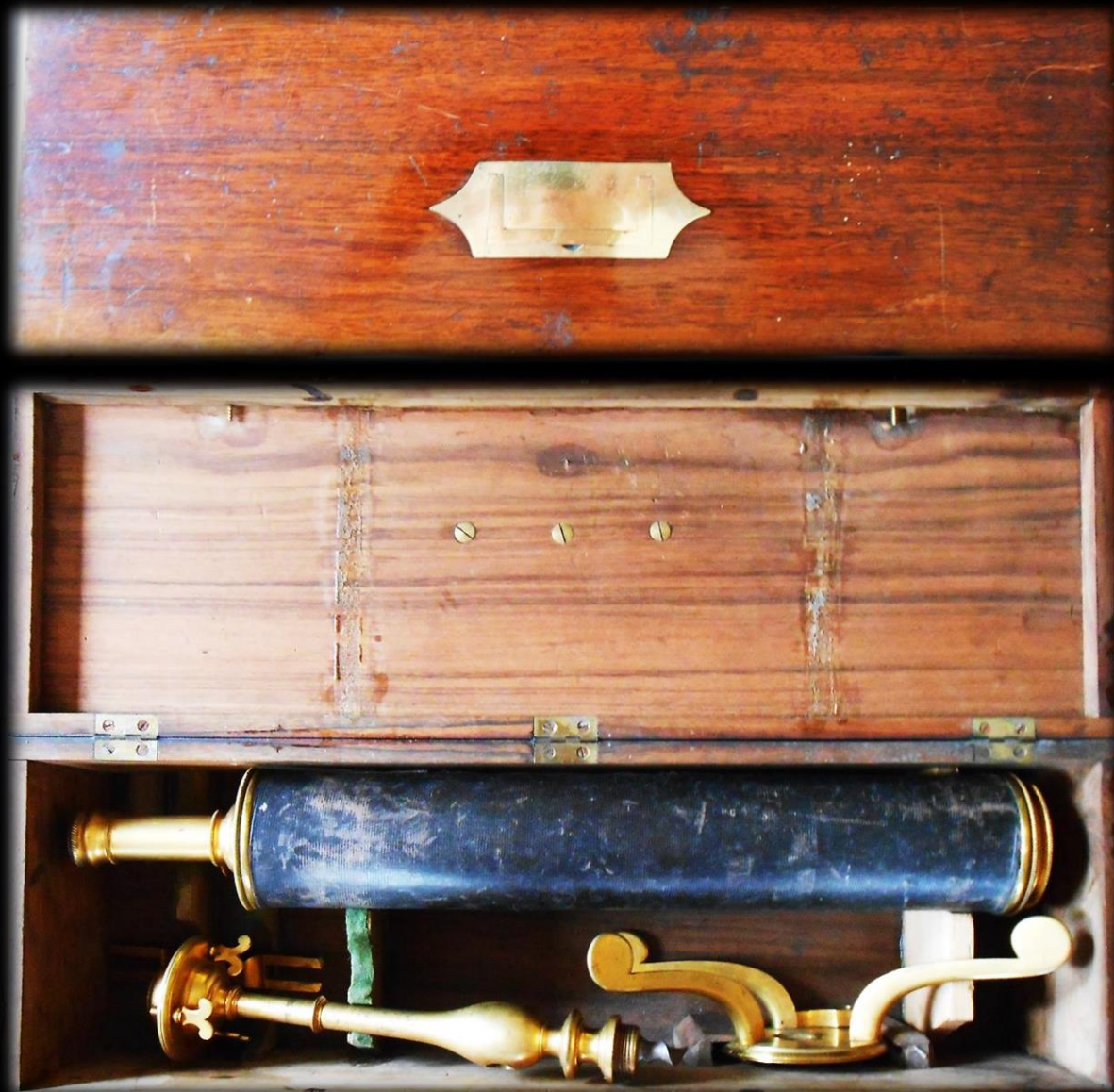
LA PHOTOGRAPHIE - L'ILLUSTRE AMIRAL HENRI RIEUNIER (1833-1918) ET SA FAMILLE - AUTEUR HERVÉ BERNARD HISTORIEN DE MARINE, MEMBRE DE L'A.E.C. ARCHIVES, BIARRITZ, 21 JANVIER 2016.

RIEUNIER ET FAMILLE: PROJECTEUR DE MARQUE « CINESCOPE » INVENTÉ PAR GOLDSCHMIDT, UNE SOCIÉTÉ SITUÉE EN BELGIQUE - EASTMAN KODAK CO - KODAK N°2 - SHUTTER MADE IN ROCHESTER N.Y USA BY - ANNÉE 1910 - L'OBJECTIF ENTRAÎNE LE SOUFFLET. VISIONNEUSE, LECTEUR DE PLAQUES DE VERRE STÉRÉOSCOPIQUES DE MARQUE « OCULUS » VRAISEMBLABLEMENT FABRICATION ALLEMANDE ?



LA PHOTOGRAPHIE - L'ILLUSTRE AMIRAL HENRI RIEUNIER (1833-1918) ET SA FAMILLE - AUTEUR HERVÉ BERNARD HISTORIEN DE MARINE, MEMBRE DE L'A.E.C. ARCHIVES, BIARRITZ, 21 JANVIER 2016.

RIEUNIER : UN TÉLESCOPE CÉLESTE GRÉGORIEN - LUNETTE ASTRONOMIQUE EN BRONZE ET EN CUIR AVEC SON COFFRET EN CHÊNE - COPYRIGHT, COLLECTION PRIVÉE HERVÉ BERNARD. JANVIER 2016.

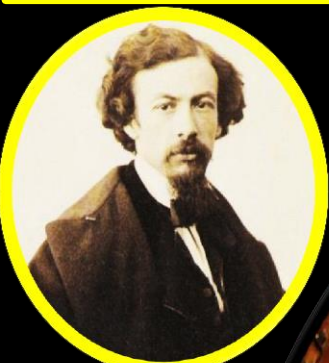


TÉLESCOPE CÉLESTE GRÉGORIEN DU XVIII^{ÈME} SIÈCLE.
BOÎTE EN CHÊNE AVEC POIGNÉE EN CUIVRE.
CETTE PETITE LUNETTE ASTRONOMIQUE - HENRI RIEUNIER, ILLUSTRE MARIN, S'INTÉRESSAIT À TOUT - EST AUSSI APPELÉE TÉLESCOPE CÉLESTE GRÉGORIEN. ELLE PORTE LE NOM D'UN SAVANT ET MATHÉMATICIEN ÉCOSSAIS, JAMES GREGORY (ABERDEEN, 1638 - EDIMBOURG, 1675). C'EST EN 1663 QUE GREGORY INVENTE CE TYPE DE TÉLESCOPE ; IL LE DÉCRIT DANS « OPTICA PROMOTA ». TOUTEFOIS IL NE PEUT TROUVER À LONDRES UN OPTICIEN ASSEZ HABILE POUR LE CONSTRUIRE ET C'EST FINALEMENT NEWTON QUI VA RÉALISER LE PREMIER TÉLESCOPE. SIR ISAAC NEWTON (1642 - LONDRES, 1727). EN 1703, NEWTON FUT ÉLU PRÉSIDENT DE LA ROYAL SOCIETY ET RECONNU COMME PATRIARCHE DE LA SCIENCE ANGLAISE.
TÉLESCOPE - © - COLLECTION PRIVÉE HERVÉ BERNARD

LA PHOTOGRAPHIE - L'ILLUSTRE AMIRAL HENRI RIEUNIER (1833-1918) ET SA FAMILLE - AUTEUR HERVÉ BERNARD HISTORIEN DE MARINE, MEMBRE DE L'A.E.C. ARCHIVES, BIARRITZ, 21 JANVIER 2016.

LES GRANDS PHOTOGRAPHES - SIGNÉS DES MAÎTRES DU 19^{ÈME} SIÈCLE - QUELQUES SPÉCIMENS RARES.
ART NOUVEAU - REFLET D'UNE ÉPOQUE OÙ PARIS ÉTAIT VRAIMENT LE CENTRE DU MONDE...
QUELQUES EXTRAITS D'UNE BELLE COLLECTION FAMILIALE DE PHOTOGRAPHIES ANCIENNES (+ 600).

EN 1839, LA DÉCOUVERTE DE DAGUERRE (1787-1851), LE « DAGUERRÉOTYPE », PUIS LE « CALOTYPE », BREVETÉE EN 1841 ET 1845, PAR WILLIAM HENRY FOX TALBOT (1800-1877) EST CONSIDÉRABLEMENT AMÉLIORÉE PAR LE PARISIEN GUSTAVE LE GRAY QUI BONIFIE LA SENSIBILITÉ ET LA CONSERVATION DU PAPIER FACE AUX RÉACTIONS DE L'IODURE, DU NITRATE ET DU CHLORURE D'ARGENT...



GUSTAVE
LE GRAY



GUSTAVE LE GRAY,
DEUX INVENTIONS
SAVANTES :
1850 - NÉGATIF SUR
VERRE COLLODION.
1851 - NÉGATIF SUR
PAPIER CIRÉ SEC.

GUSTAVE LE GRAY :
ETUDE DE LA PEINTURE
DANS L'ATELIER DE PAUL
DELAROCHE AVANT DE
SE CONSACRER À LA
PHOTOGRAPHIE.

UN BEAU PORTRAIT « FAMILIAL » AVEC SON CADRE D'ÉPOQUE EN BOIS DORÉ, VERS 1850.

SIGNATURE DE GUSTAVE LE GRAY, PEINTRE PHOTOGRAPHE, EN BAS À DROITE.

AU NOMBRE DES ARTISTES DE LA PÉRIODE « PRIMITIVE », GUSTAVE LE GRAY (1820-1884),
PREMIER PHOTOGRAPHE DE PARIS, COMPTE PARI MI LES PLUS RECHERCHÉS.

AU HIT-PARADE DES PHOTOGRAPHES, ANNÉE 2000, FIGURE GUSTAVE LE GRAY,

POUR « LA GRANDE VAGUE, SÈTE », 1855, PRIX RECORD ASTRONOMIQUE POUR UNE PHOTOGRAPHIE ET
POUR « LE HÊTRE, FONTAINEBLEAU », VENTE ANDRÉ JAMMES, CHEZ SOTHEBY'S LONDRES, OCTOBRE
1999, ET AUSSI UN « NU », ADJUGÉ AUX ENCHÈRES, CHEZ MAÎTRE LELIEVRE, À CHARTRES...

COPYRIGHT - © COLLECTION PRIVÉE HERVÉ BERNARD - LE GRAY, PHOTOGRAPHE DE L'EMPEREUR.

ANDRÉ ADOLPHE EUGÈNE DISDÉRI

(1819-1889)

PHOTOGRAPHE DE SA MAJESTÉ L'EMPEREUR NAPOLÉON III



ANDRÉ ADOLPHE EUGÈNE DISDÉRI
(1819-1889)



Disdéri.Phot



Disdéri.Phot

HENRI RIEUNIER
LIEUTENANT DE VAISSEAU (1863).



DISDÉRI.



Disdéri.Phot



Disdéri.Phot

PLUSIEURS PHOTOGRAPHIES « DISDÉRI » DU CAPITAINE DE VAISSEAU HENRI RIEUNIER (1871).
NAPOLÉON III SE REND DANS LES STUDIOS ET SALONS « DISDÉRI » AU 8, BOULEVARD DES ITALIENS, EN
1859, ASSURANT, PAR LA MÊME, LA RENOMMÉE DE L'ATELIER. LES CARTES DE VISITE DE DISDÉRI VONT
DEVENIR LA COQUELUCHE DU TOUT-PARIS SOUS LE SECOND EMPIRE. DISDÉRI INVENTE AUSSI LA
« GALERIE DES CONTEMPORAINS » QUI REGROUPE L'ENSEMBLE DES PORTRAITS DES CÉLÉBRITÉS DE
L'ÉPOQUE DE LA FAMILLE IMPÉRIALE AUX PRINCIPAUX ARTISTES, POLITIENS, MEMBRES DU CLERGÉ,
DES ARMÉES, DU BARREAU, DE LA FINANCE, MAGISTRATURE, LITTÉRATURE, SCIENCE, COMMERCE, ETC.

ANDRÉ ADOLPHE EUGÈNE DISDÉRI
(1819-1889)

PHOTOGRAPHE DE SA MAJESTÉ L'EMPEREUR NAPOLÉON III



PHOTOGRAPHIES 1) DISDÉRI : CHARLOTTE IMPÉRATRICE DU MEXIQUE. 2) DE MEXICO : MAXIMILIEN,
EMPEREUR DU MEXIQUE, LES DEUX CLICHÉS SONT ANNOTÉS DE LA MAIN D'HENRI RIEUNIER.

AFFAIRES DU MEXIQUE, 1865 - COPYRIGHT - © COLLECTION PRIVÉE HERVÉ BERNARD.



1863 - PHOTOGRAPHIE « DISDÉRI » DE L'AMBASSADE EXTRAORDINAIRE DE L'EMPEREUR TU-DUC, HUÉ.
CARTON PHOTO 30X40 - UNIQUE AU MONDE - SEUL EXEMPLAIRE CONNU DE CETTE PIÈCE HISTORIQUE.

SUR LE PERRON DE L'HÔTEL LORD BYRON, PRÈS DE LA PLACE DE L'ÉTOILE, À PARIS.

MANDARINS CONDUITS PAR LE LIEUTENANT DE VAISSEAU HENRI RIEUNIER À BORD DE L'« EUROPÉEN »
DE SAIGON AUPRÈS DE L'EMPEREUR NAPOLÉON III, AU PALAIS DES TUILERIES. AU PREMIER RANG, LES
AMBASSADEURS : DE GAUCHE À DROITE : NGUY-KHAC-DAN, PHAN-THANH-GIAN, PHAM-PHU-TU.

ANDRÉ ADOLPHE EUGÈNE DISDÉRI
(1819-1889)

PHOTOGRAPHE DE SA MAJESTÉ L'EMPEREUR NAPOLÉON III



PHOTO « DISDÉRI ». 1863.
HENRI RIEUNIER
LIEUTENANT DE VAISSEAU
OFFICIER DE LA L.H.
PARIS, 1863
© COLLECTION PRIVÉE
HERVÉ BERNARD



PHOTOGRAPHIE « DISDÉRI », PARIS, 1863.
L'AMBASSADE ANNAMITE EXTRAORDINAIRE
DE L'EMPEREUR TU-DUC - DONT LE PALAIS
EST DANS LA CITADELLE DE HUÉ, ANNAM.
DE GAUCHE À DROITE, LES MANDARINS :
1) 2^{ÈME} AMBASSADEUR, 1^{ÈR} SECRÉTAIRE
DU MINISTÈRE DE L'INTÉRIEUR, PHAM-
PHU-THU, 2^{ÈME} DEGRÉ, 1^{ÈRE} CLASSE.
2) PREMIER AMBASSADEUR, LE VICE-
GRAND-CENSEUR DU ROYAUME, PHAN-
THANH-GIAN, 1^{ÈR} DEGRÉ, 2^{ÈME} CLASSE.
3) ADJOINT AMBASSADEUR, MAÎTRE DES
CÉRÉMONIES DU PALAIS, MANDARIN
DE LA JUSTICE DU DÉPARTEMENT DE
TOURANE, NGUY-KHAC-DAN, 3^{ÈME} DEGRÉ,
2^{ÈME} CLASSE.

© - COLLECTION PRIVÉE HERVÉ BERNARD
3 PHOTOGRAPHIES - UNIQUE AU MONDE.



PHOTO « DISDÉRI », 1863.
PHAN-THANH-GIAN
PREMIER AMBASSADEUR
VICE-ROI DE
COCHINCHINE,
VICE-GRAND-CENSEUR
DE L'EMPIRE D'ANNAM.
© COLLECTION PRIVÉE



質文阮

PHOTOGRAPHIE
Lord Byron

ÉPREUVES INALTÉRABLES.
SANS CHARBON.

L. LAFFON
Breveté en France sgd et à l'Étranger
ATELIER DE POSE
13, RUE LORD BYRON
Portraits transparents sur Soie
en Ecrans Vitraux, Eventails, Bracelets, Bagues &c.
PARIS
Éditions du Musée Napoléon III.
Autorisées par M. le Comte de Nieuwerkerke et par le Musée Napoléon III.

1863 - Ambassade Annamite à
Paris - Reçu - Office des Béné-
voles Secrétaire des Bénévoles des
travaux publics NGUYEN-VAN
CHAT, 4^{ème} degré
1^{ère} classe.

POUR LES MEMES CARTES
RAPPELER LE N° 1047

1863 - PHOTOGRAPHIE ORIGINALE
RECTO-VERSO - UNIQUE AU MONDE.
L. LAFFON - ATELIER DE POSE
13, RUE LORD BYRON, PARIS 8^{ÈME}.
« EDITIONS DU MUSÉE NAPOLÉON III
AUTORISÉES PAR *M. LE COMTE DE
NIEUWERKERKE, DIRECTEUR GÉNÉRAL
DES MUSÉES IMPÉRIAUX ».
OFFICE DES PRÉSENTS. QUATRIÈME
SECRÉTAIRE DU MINISTÈRE DES TRAVAUX
PUBLICS, NGUYEN-VAN-CHAT, 4^{ÈME}
DEGRÉ, 1^{ÈRE} CLASSE.
UN PERSONNAGE DE L'AMBASSADE DE
L'ANNAM (63) ET DE LA COCHINCHINE
FRANÇAISE ALLANT EN FRANCE AVEC
L'AMBASSADE DE L'EMPEREUR TU-DUC,
CONDUIT PAR LE LIEUTENANT DE
VAISSEAU HENRI RIEUNIER (1833-1918).

ANDRÉ ADOLPHE EUGÈNE DISDÉRI
(1819-1889)
PHOTOGRAPHE DE SA MAJESTÉ L'EMPEREUR NAPOLÉON III



Disdéri.Phot

*M. LE COMTE ÉMILIEN DE NIEUWERKERKE.
(1811-1892)

MEMBRE DE L'INSTITUT

DIRECTEUR GÉNÉRAL DES MUSÉES IMPÉRIALES
SURINTENDANT GÉNÉRAL DES BEAUX-ARTS.

© PHOTO DE LOUIS CRÉMIÈRE, PHOTOGRAPHE
DE LA MAISON DE L'EMPEREUR - HUILE, TOILE.

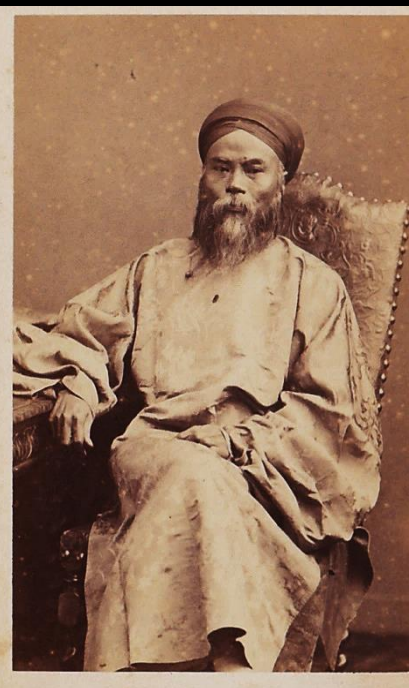
1863 - PHOTO « DISDÉRI » - HÔTEL LORD BYRON, PARIS.
UN GROUPE D'ANNAMITES DE L'AMBASSADE TU-DUC.



Disdéri.Phot



Disdéri.Phot



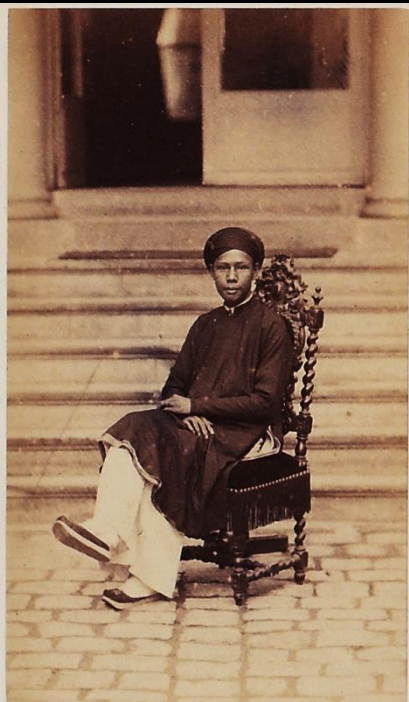
Disdéri.Phot

1863 - PARIS, HÔTEL LORD BYRON - PHOTOS « DISDÉRI ».

ADJOINT AMBASSADEUR, MAÎTRE DES CÉRÉMONIES DU PALAIS DANS LA CITADELLE DE HUÉ DE
L'EMPEREUR TU-DUC, MANDARIN DE LA JUSTICE DU DÉPARTEMENT DE TOURANE, NGUY-KHAC-DAN,
3^{ÈME} DEGRÉ, 2^{ÈME} CLASSE. © COLLECTION PRIVÉE HERVÉ BERNARD - UNIQUE AU MONDE.

ANDRÉ ADOLPHE EUGÈNE DISDÉRI
(1819-1889)

PHOTOGRAPHE DE SA MAJESTÉ L'EMPEREUR NAPOLÉON III



Disdéri.Phot



陳登瑀像
恭贈

PREMIER INTERPRÈTE PETRUS KEY
PROFESSEUR AU COLLÈGE DES
INTERPRÈTES FRANÇAIS.
PARIS, PHOTO « DISDÉRI », 1863.
CHEVALIER DE LA L.H.

PETRUS SANG
DEUXIÈME INTERPRÈTE.
PERSONNAGE COMPOSANT L'AMBASSADE ANNAMITE.
PHOTO RECTO-VERSO « DISDÉRI » - PARIS, 1863.
© COLLECTION PRIVÉE HERVÉ BERNARD.



Disdéri.Phot



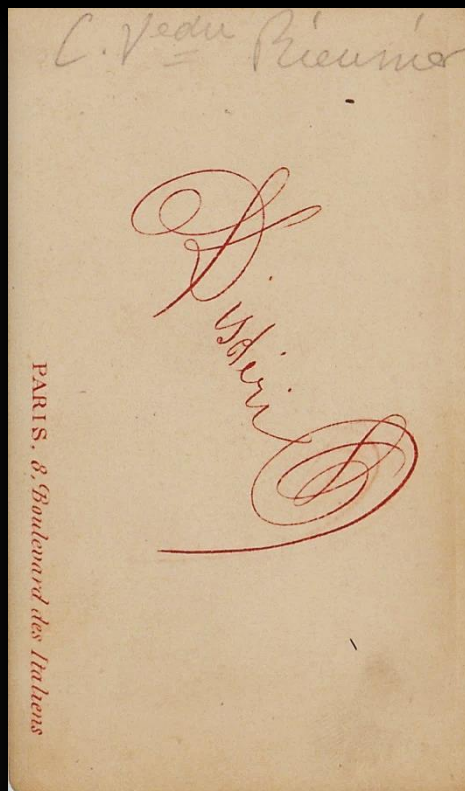
Disdéri.Phot

PHOTO « DISDÉRI », PARIS 1863.
DEUXIÈME AMBASSADEUR
PREMIER SECRÉTAIRE DU MINISTÈRE DE
L'INTÉRIEUR DE L'EMPIRE D'ANNAM
PHAM-PHU-THU
2^{ÈME} DEGRÉ, 1^{ÈRE} CLASSE.

PHOTO « DISDÉRI », PARIS, 1863.
FERNAND EDMOND DE BESPLAS
(1831-1863)
LIEUTENANT DE VAISSEAU,
UN GRAND AMI D'HENRI RIEUNIER,
COMPAGNON D'ARMES EN CHINE ET EN
COCHINCHINE. VICTIME DE SON DEVOIR
AVEC 10 BRAVES MARINS,
LE 2 DÉCEMBRE 1863 AU LARGE DE
CHERBOURG, EN ESSAYANT DE SAUVER UN
ÉQUIPAGE NAUFRAGÉ - 32 DISPARUS, ON
NE DEVAIT RETROUVER QUE 18 CORPS...

ANDRÉ ADOLPHE EUGÈNE DISDÉRI
(1819-1889)

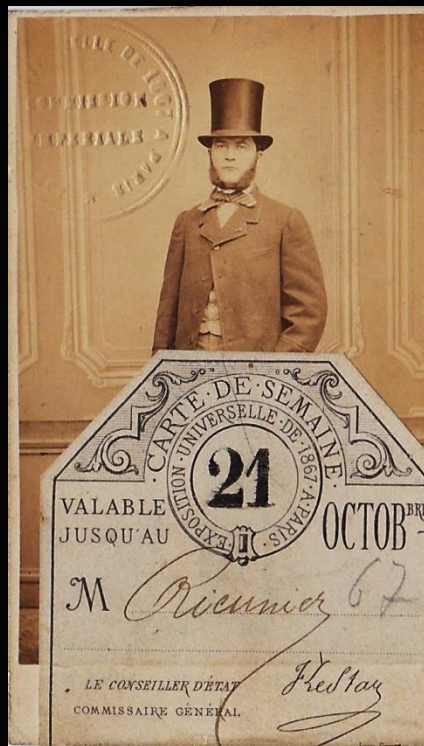
PHOTOGRAPHE DE SA MAJESTÉ L'EMPEREUR NAPOLÉON III



PORTRAIT DU LIEUTENANT DE VAISSEAU HENRI RIEUNIER
PHOTO RECTO-VERSO « DISDÉRI » - PARIS. 1863.



L'EMPEREUR DONG KHANH.



SÉE, PHOT.

PHOTOGRAPHIES « SÉE », PARIS.

HENRI RIEUNIER À L'ÉPOQUE DU TRIOMPHE DU CHAPEAU HAUT DE
FORME DIT « TUYAU DE POËLE » - HENRI RIEUNIER : CARTE
D'ENTRÉE À L'EXPOSITION UNIVERSELLE DE PARIS, EN 1867.

© COLLECTION PRIVÉE HERVÉ BERNARD



TU-DUC
(1829-1883)

EMPEREUR D'ANNAM
EN SON PALAIS
DE LA CITADELLE DE HUÉ.

CHARLES REUTLINGER
(1816-1880)

LE PHOTOGRAPHE DU THÉÂTRE - PREMIER PRIX - EXPOSITION UNIVERSELLE 1867. À PARIS.



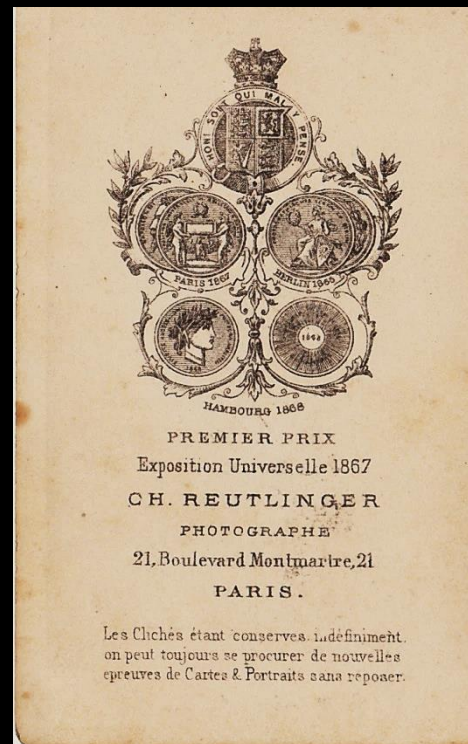
CHARLES REUTLINGER
(1816-1880)
PHOTOGRAPHE DU THÉÂTRE.



CH. REUTLINGER.

PHOTOG

PHOTOGRAPHIE RECTO-VERSO DE CHARLES REUTLINGER.
LE CAPITAINE DE VAISSEAU HENRI RIEUNIER ET SON ÉPOUSE
NÉE VICTOIRE LOUISE BANCE (1841-1914) - PARIS, 1871.



CH. REUTLINGER

PHOTOG



CH. REUTLINGER

PHOTOG



CH. REUTLINGER

PHOTOG

TROIS PHOTOGRAPHIES DE CHARLES REUTLINGER - 21, BOULEVARD MONTMARTRE - PARIS, 1871.
REPRÉSENTANT L'ÉPOUSE DU CAPITAINE DE VAISSEAU HENRI RIEUNIER,
NÉE VICTOIRE LOUISE BANCE (1841-1914).

© COLLECTION PRIVÉE HERVÉ BERNARD

CHARLES REUTLINGER
(1816-1880)

LE PHOTOGRAPHE DU THÉÂTRE - PREMIER PRIX - EXPOSITION UNIVERSELLE 1867, À PARIS.



CH. REUTLINGER

PHOTOG



CH. REUTLINGER

PHOTOG



CH. REUTLINGER

PHOTOG

TROIS PHOTOGRAPHIES DE CHARLES REUTLINGER - 21, BOULEVARD MONTMARTRE - PARIS, 1871.
MADAME MARIE LOUISE CHARLOTTE TULLIÉ JOYANT (1809-1887), ÉPOUSE DE BALTAZARD
BANCE (1804-1862) - PORTRAIT DE MARIE BANCE, LA SŒUR DE MON ARRIÈRE-GRAND-MÈRE.

© COLLECTION PRIVÉE HERVÉ BERNARD



CH REUTLINGER

PHOTOG



CH REUTLINGER PHOT.

DEUX PHOTOGRAPHIES DE
CHARLES REUTLINGER, 1871.

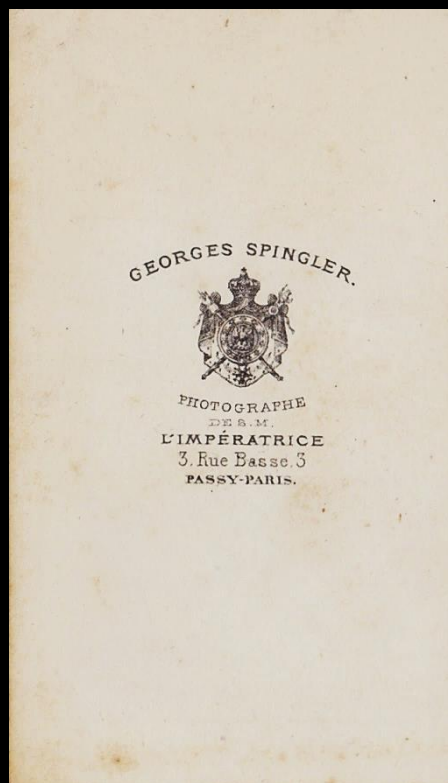
LOUIS JACQUES CHARLES ALBERT
BANCE
(1845-1899)
LE FRÈRE DE MON ARRIÈRE-
GRAND-MÈRE.

© COLLECTION PRIVÉE
HERVÉ BERNARD.

QUELQUES EXEMPLAIRES DE PHOTOS DE GRANDS PHOTOGRAPHES PIONNIERS DU XIX^{ÈME} SIÈCLE.



G. SPINGLER, PHOT.



LE JEUNE

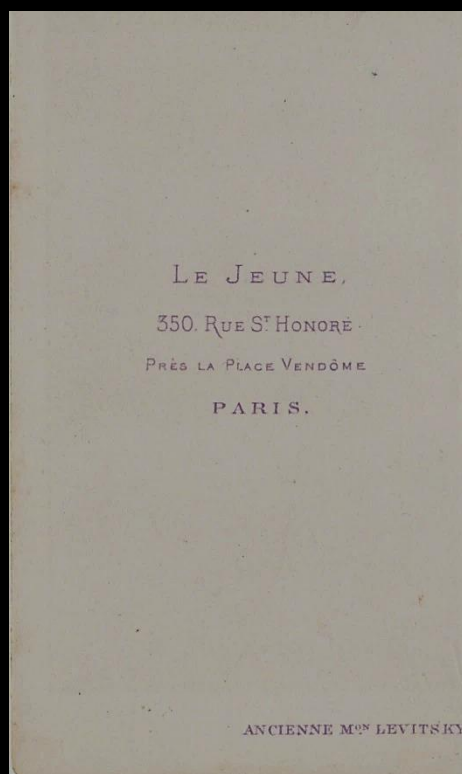
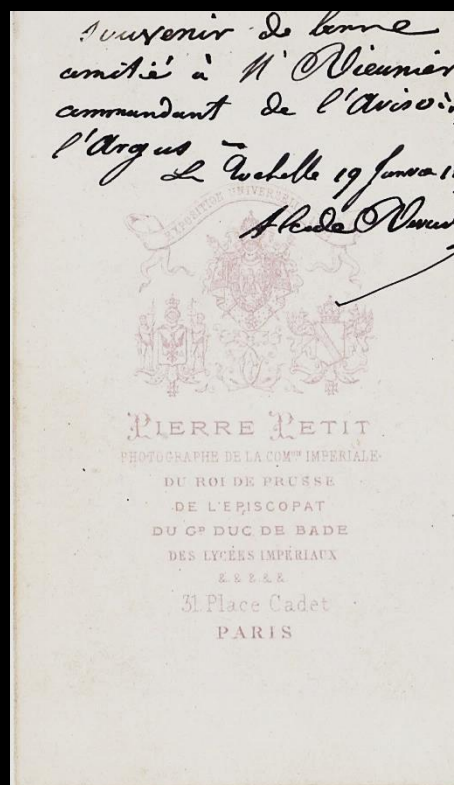


350, Rue S'Honoré

PHOTOGRAPHIE - RECTO-VERSO - DE GEORGES SPINGLER.
MADAME HENRI RIEUNIER NÉE LOUISE BANCE (1841-1914).



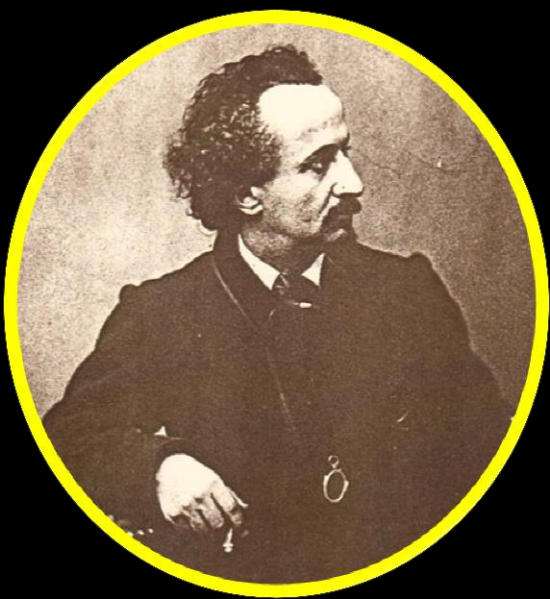
PIERRE PETIT, Phot.



PHOTOGRAPHIE - RECTO-VERSO - DE PIERRE PETIT (1832-1909)
« PHOTOGRAPHE DES CURÉS »
« SOUVENIR DE BONNE AMITIÉ À M. RIEUNIER COMMANDANT
L'AVISO À VAPEUR L'ARGUS - ÉCOLE DE PILOTAGE DES CÔTES
OUEST DE FRANCE - LA ROCHELLE 19 FÉVRIER 1870 ».

PHOTO DE « LE JEUNE »
« ANCIENNE MAISON LEVITSKY »
350 RUE SAINT-HONORÉ
PRÈS LA PLACE VENDÔME. PARIS.
MADAME HENRI RIEUNIER NÉE
LOUISE BANCE (1841-1914)
© COLLECTION HERVÉ BERNARD

QUELQUES EXEMPLAIRES DE PHOTOS DE GRANDS PHOTOGRAPHES PIONNIERS DU XIX^{ÈME} SIÈCLE.



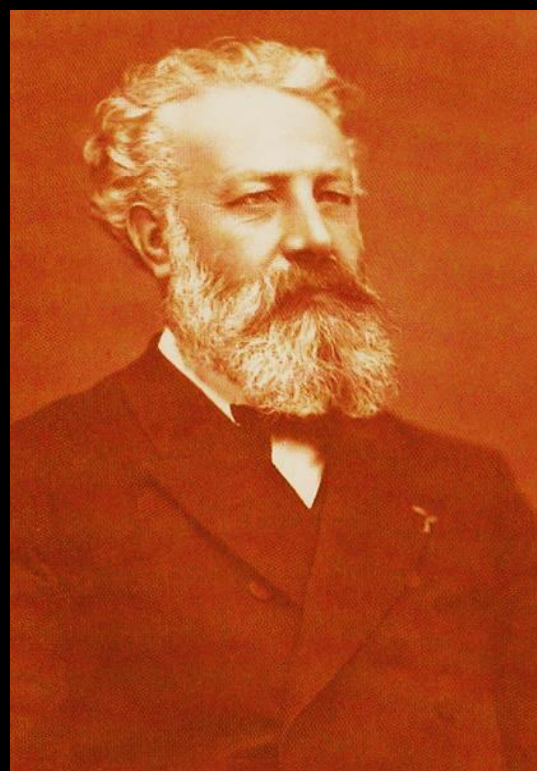
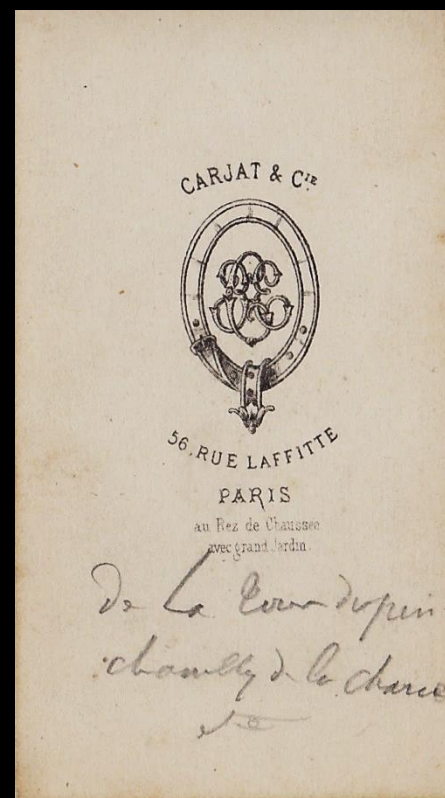
ETIENNE CARJAT
(1828-1906)

56, RUE LAFITTE, PARIS
AU REZ DE CHAUSSÉE AVEC
GRAND JARDIN.



PHOTOGRAPHIE - RECTO-VERSO - D'ETIENNE CARJAT.
AUGUSTE HUMBERT LOUIS
BERLION DE LA TOUR DU PIN CHAMBLÝ DE LA CHARCE
(1834-1892)

UN COMPAGNON D'ARMES D'HENRI RIEUNIER
© COLLECTION PRIVÉE HERVÉ BERNARD



JULES VERNE
(1828-1905)

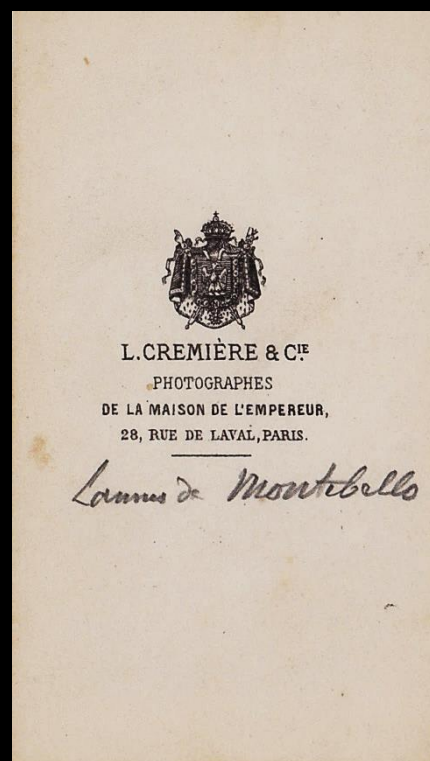
PHOTOGRAPHIE DE CARJAT.

« DE LA TERRE À LA LUNE... »

© COLLECTION HERVÉ BERNARD



PHOTO LOUIS CRÉMIÈRE ET CIE N° 28, RUE DE LAVAL, PARIS.
NAPOLÉON CAMILLE CHARLES JEAN LANNES DE MONTEBELLO.
(1834-1876). © UN COMPAGNON D'ARMES D'HENRI RIEUNIER.



QUELQUES EXEMPLAIRES DE PHOTOS DE GRANDS PHOTOGRAPHES PIONNIERS DU XIX^{ÈME} SIÈCLE.



WALERY.

Breveté s. & d. g.

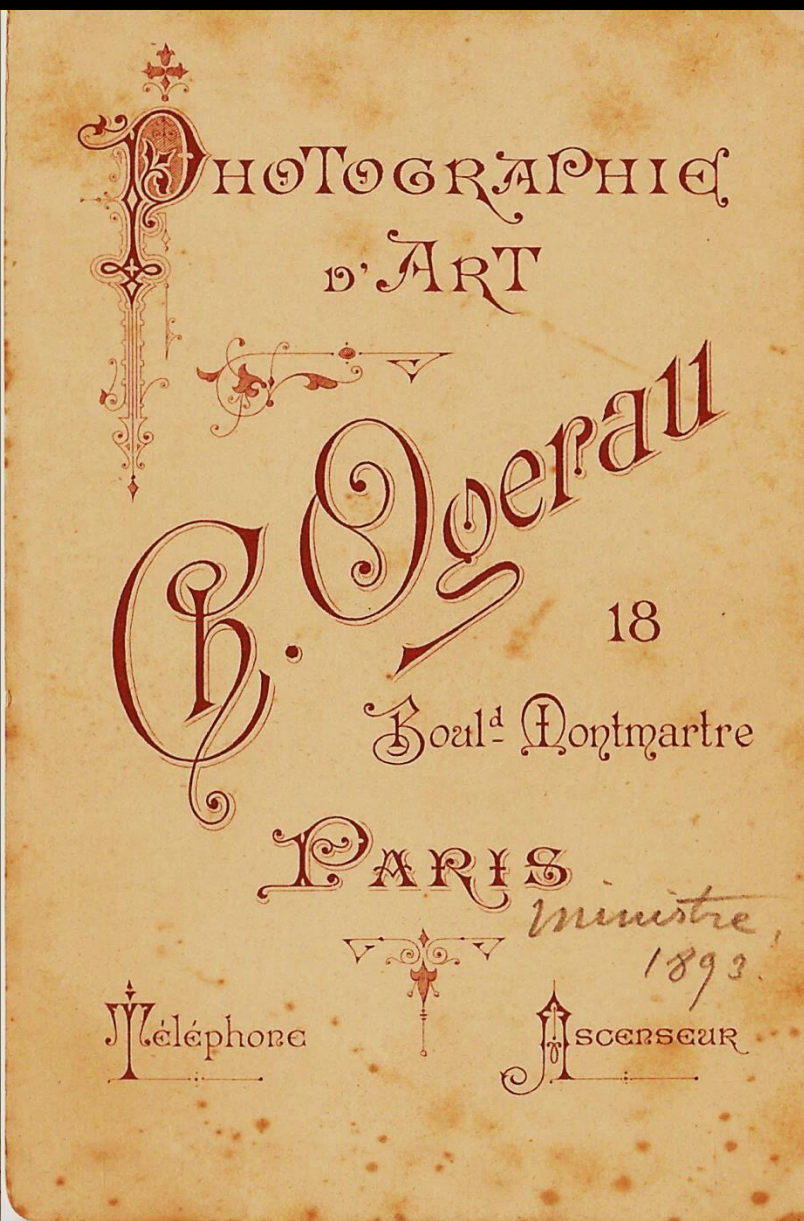
PARIS

PHOTOGRAPHIE DE WALERY, 9 BIS RUE DE LONDRES.
MADELEINE LOUISE ANGÉLINE RIEUNIER
(1879-1956)

LA FILLE BENJAMINE DE L'AMIRAL HENRI RIEUNIER,
FUTURE ÉPOUSE DU COLONEL CHARLES BERTIN
(1871-1959) SAINT-CYR, PROMOTION DE CRONSTADT
QUI FUT GRIÈVEMENT BLESSÉ AUX DURS COMBATS
D'ETHE, EN BELGIQUE, EN AOÛT 1914.

© COLLECTION PRIVÉE HERVÉ BERNARD
(BERTIN, QUE J'AI TRÈS BIEN CONNUS)

QUELQUES EXEMPLAIRES DE PHOTOS DE GRANDS PHOTOGRAPHES PIONNIERS DU XIX^{ÈME} SIÈCLE.



PHOTOGRAPHIE RECTO-VERSO DE « CHARLES OGEREAU » 18, BOULEVARD MONTMARTRE, PARIS.

AMIRAL HENRI RIEUNIER

(1833-1918)

MINISTRE DE LA MARINE - MEMBRE DE L'ASSEMBLÉE NATIONALE

GRAND-CROIX DE LA LÉGION D'HONNEUR - DÉCORÉ DE LA MÉDAILLE MILITAIRE.

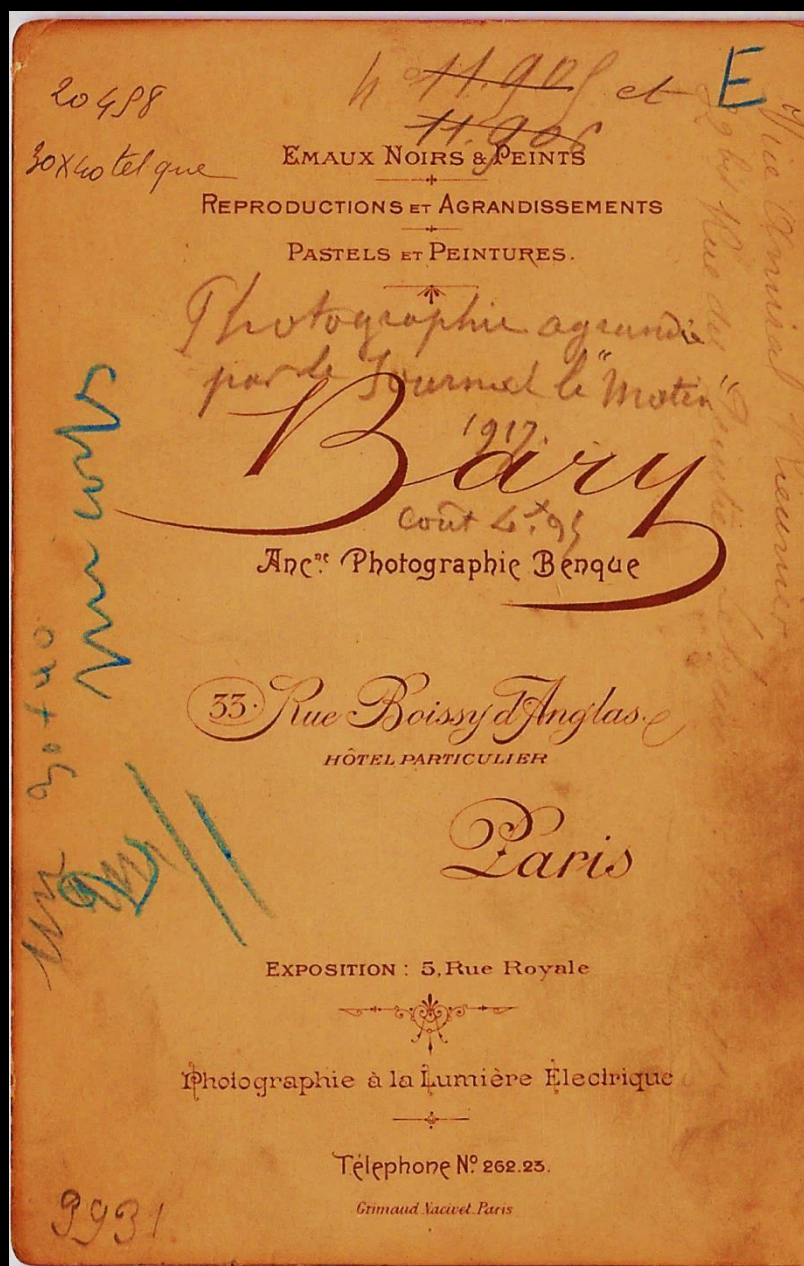
1893

© COLLECTION PRIVÉE HERVÉ BERNARD

MINISTÈRE DE LA MARINE - PLACE DE LA CONCORDE, PARIS.



UNE BELLE PHOTOGRAPHIE DE BARY - RECTO-VERSO - DE L'AMIRAL HENRI RIEUNIER, PARIS 1897.



AMIRAL HENRI RIEUNIER

CASTELSARRASIN, 1833 - ALBI, 1918

MINISTRE DE LA MARINE - DÉPUTÉ DE ROCHEFORT-SUR-MER

GRAND-CROIX DE LA LÉGION D'HONNEUR - DÉCORÉ DE LA MÉDAILLE MILITAIRE
POUR SERVICES ÉMINENTS RENDUS À LA DÉFENSE NATIONALE.

PHOTOGRAPHIE BARY, PARIS - 1897 - © COLLECTION PRIVÉE HERVÉ BERNARD.

BARY - ANCIENNEMENT BENQUE - 33, BOISSY D'ANGLAS - 5, RUE ROYALE, PARIS.

« PARIS-PORTRAIT »

PHOTOGRAPHIE AGRANDIE POUR ILLUSTRER LA PAGE DE GARDE

DU JOURNAL « LE MATIN », EN 1917.

LA PHOTOGRAPHIE - L'ILLUSTRE AMIRAL HENRI RIEUNIER (1833-1918) ET SA FAMILLE - AUTEUR
HERVÉ BERNARD HISTORIEN DE MARINE, MEMBRE DE L'A.E.C. ARCHIVÉS, BIARRITZ, 21 JANVIER 2016.

PHOTOGRAPHIE ORIGINALE UNIQUE ET INÉDITE DE LA VILLE DE CANNES.



PHOTOGRAPHIE INCUNABLE ORIGINALE DE LA VILLE DE CANNES
TIRAGE SUR PAPIER SALÉ À PARTIR D'UN NÉGATIF PAPIER, VERS 1840.

27,5 X 21CM

HENRI RIEUNIER - © COLLECTION PRIVÉE HERVÉ BERNARD

LA PHOTOGRAPHIE - L'ILLUSTRE AMIRAL HENRI RIEUNIER (1833-1918) ET SA FAMILLE - AUTEUR
HERVÉ BERNARD HISTORIEN DE MARINE, MEMBRE DE L'A.E.C. ARCHIVES, BIARRITZ, 21 JANVIER 2016.

ÉGYPTE - PHOTOGRAPHIE ORIGINALE UNIQUE ET INÉDITE DU SPHINX.



PHOTOGRAPHIE ORIGINALE UNIQUE ET INÉDITE DU SPHINX, ÉGYPTE.

TIRAGE SUR PAPIER SALÉ À PARTIR D'UN NÉGATIF PAPIER, 1863.

25,7 X 18,5

CETTE PHOTOGRAPHIE A ÉTÉ RAMENÉE PAR LE LIEUTENANT DE VAISSEAU HENRI RIEUNIER, EN
1863, LORS DE LA CONDUITE DE L'AMBASSADE EXTRAORDINAIRE DE L'EMPEREUR TU-DUC DE SAIGON
AU PALAIS DES TUILERIES, AUPRÈS DE L'EMPEREUR NAPOLÉON III.

TRAVERSÉE, EN CHEMIN DE FER, DE SUEZ À ALEXANDRIE.

LE CANAL DE SUEZ N'ÉTAIT PAS ENCORE CREUSÉ.

© COLLECTION PRIVÉE HERVÉ BERNARD

LA PHOTOGRAPHIE – L'ILLUSTRE AMIRAL HENRI RIEUNIER (1833-1918) ET SA FAMILLE – AUTEUR
HERVÉ BERNARD HISTORIEN DE MARINE, MEMBRE DE L'A.E.C. ARCHIVES, BIARRITZ, 21 JANVIER 2016.

PHOTOGRAPHIE ORIGINALE UNIQUE ET INÉDITE D'UNE FAMILLE TARTARE À PÉKIN.



PHOTOGRAPHIE ORIGINALE UNIQUE ET INÉDITE D'UNE FAMILLE TARTARE À PÉKING (CHINE)
DE NOS JOURS PÉKIN, LE 8 SEPTEMBRE 1886.

TIRAGE SUR PAPIER SALÉ À PARTIR D'UN NÉGATIF PAPIER.

28 X 21,4

CETTE PHOTOGRAPHIE A ÉTÉ RAMENÉE PAR L'AMIRAL HENRI RIEUNIER COMMANDANT EN CHEF LA
DIVISION NAVALE DE L'EXTRÊME-ORIENT, À BORD DU CUIRASSÉ DE CROISIÈRE « TURENNE »,
VAISSEAU AMIRAL DE 850CV-12 CANONS.

© COLLECTION PRIVÉE HERVÉ BERNARD

PHOTOGRAPHIE ORIGINALE UNIQUE ET INÉDITE DU RÉGENT DE CORÉE.



梁時泰照像館

高麗國大院君
昔
光緒六年歲次壬午秋八月廿日照於
津城營務處

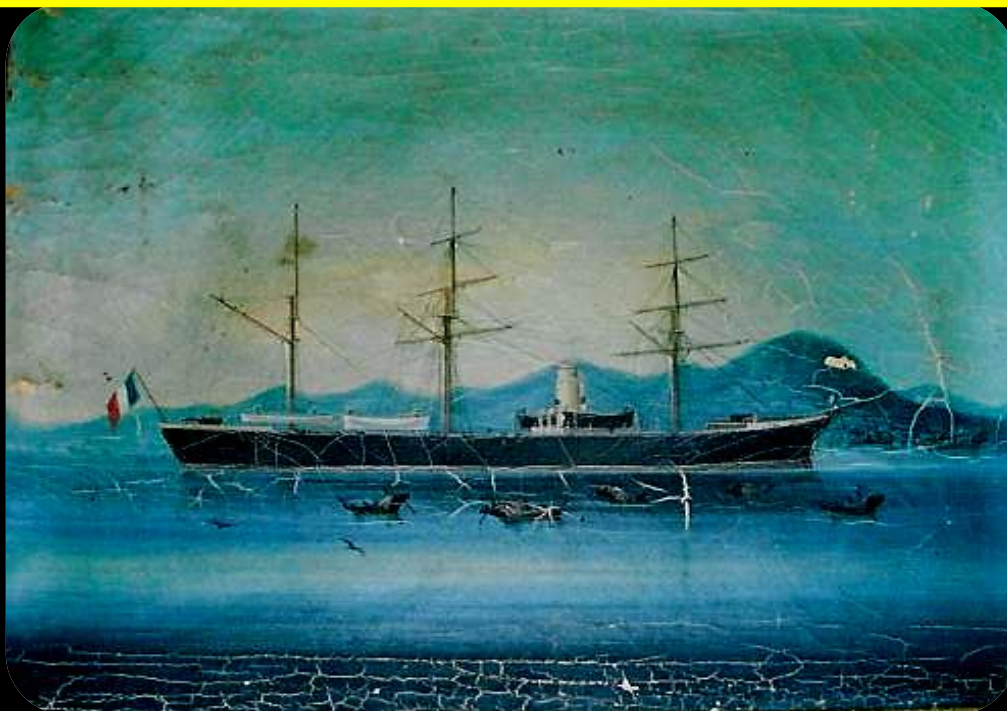
SUPERBE PHOTOGRAPHIE DU DAÏ-IN-KUNG, RÉGENT DE CORÉE, PÈRE DU ROI LI HONI

DE LA DYNASTIE DE HAU. TIRAGE SUR PAPIER SALÉ À PARTIR D'UN NÉGATIF PAPIER. 20,8 X 27,5.

RENCONTRE ET ENTRETIENS DIPLOMATIQUES AVEC L'AMIRAL HENRI RIEUNIER, SÉOUL 1886.

DOCUMENT UNIQUE AU MONDE DÉDICACÉ POUR L'AMIRAL HENRI RIEUNIER À BORD DU CUIRASSÉ
« TURENNE », VAISSEAU AMIRAL DU COMMANDANT EN CHEF DE LA STATION NAVALE DES MERS DE CHINE
ET DU JAPON.

© COLLECTION PRIVÉE HERVÉ BERNARD



© - CROISEUR DE 2^{ÈME} CLASSE LE « LACLOCHETERIE ».

PEINTURE À L'HUILE DE WING CHONG - EN RADE DE HONGKONG - DÉCEMBRE 1875.

Le capitaine de vaisseau Henri Rieunier (1833-1918), prit le commandement du croiseur de 2^{ème} classe «Laclocheterie» à Cherbourg avec un équipage au complet pour une circumnavigation de 32 mois dans l'Extrême-Orient afin de remplir la noble tâche d'une mission diplomatique au nom de la France en Chine, Japon, Corée et Russie orientale. Il ramena un superbe « Poids » de la Chine, dont les photos sont ci-dessous.

Campagne diplomatique en Chine, Japon, Corée et Russie Orientale - au nom de la France - de 1875 à 1878.

« Peinture à l'huile » et « Poids servant à peser » - © Collection Privée Hervé Bernard





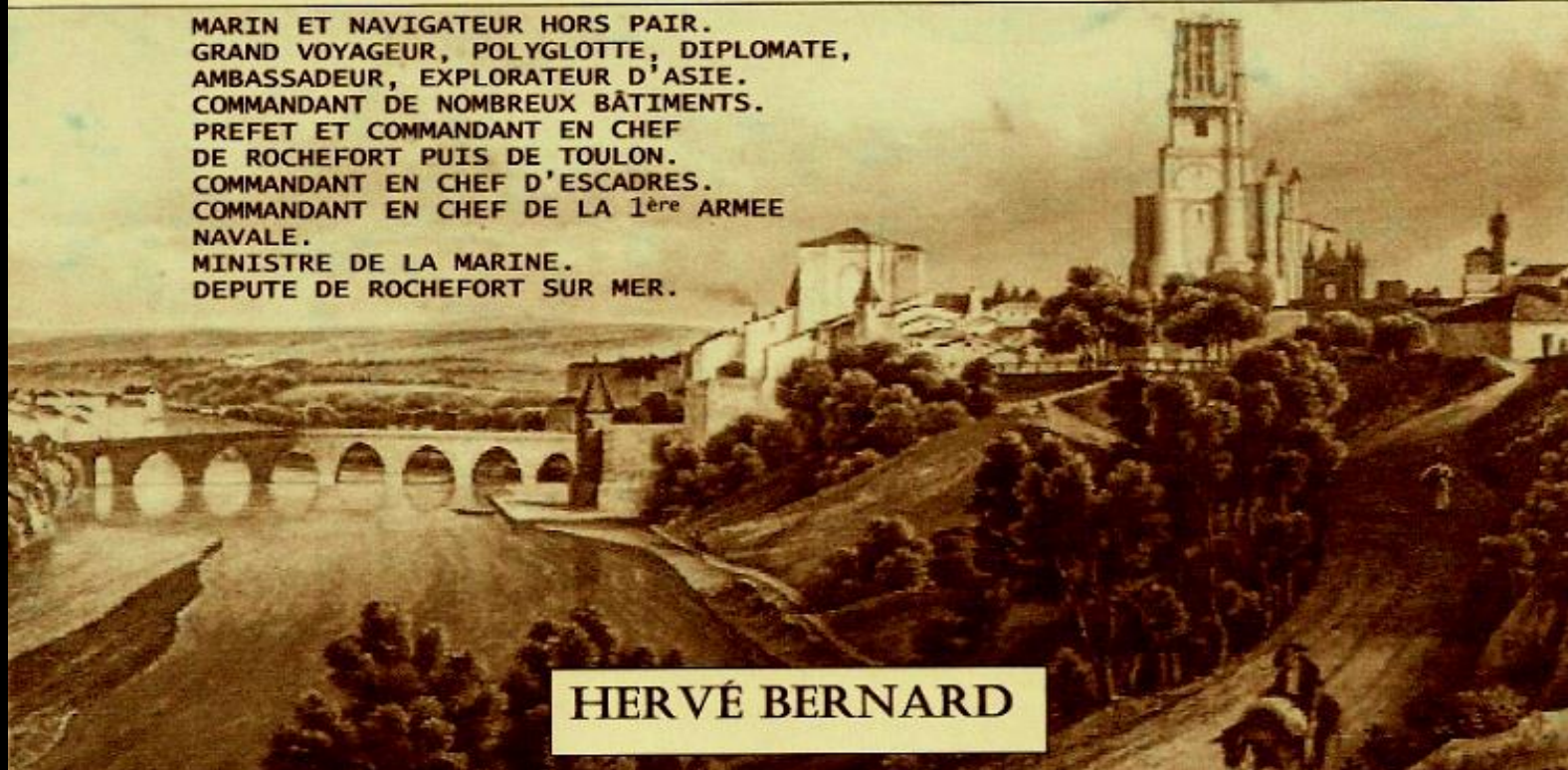
ALBI

PATRIE DE RIEUNIER



UN HOMME ILLUSTRÉ DE LA MARINE FRANÇAISE

MARIN ET NAVIGATEUR HORS PAIR.
GRAND VOYAGEUR, POLYGLOTTE, DIPLOMATE,
AMBASSADEUR, EXPLORATEUR D'ASIE.
COMMANDANT DE NOMBREUX BÂTIMENTS.
PREFET ET COMMANDANT EN CHEF
DE ROCHEFORT PUIS DE TOULON.
COMMANDANT EN CHEF D'ESCADRES.
COMMANDANT EN CHEF DE LA 1^{ère} ARMÉE
NAVALE.
MINISTRE DE LA MARINE.
DEPUTE DE ROCHEFORT SUR MER.



HERVÉ BERNARD

Livre remarquable de Format A4 - (© Hervé Bernard - 2ème Édition 2011)

Le volume de 718 pages contient une lettre (fort) élogieuse de Nicolas Sarkozy.

Cet ouvrage d'un poids de 4 Kg – sans équivalence sur le marché du livre par sa valeur historique et documentaire - n'est pas commercialisé mais quelques exemplaires ont été offerts à des musées et à des personnalités de tout 1^{er} plan.

Hervé Bernard Issu d'une famille qui a donné à notre pays un grand marin, brillant serviteur de l'État - Ministre de la Marine, Député de Rochefort, Grand-croix de la Légion d'honneur, décoré de la Médaille militaire - ainsi que des Généraux et une longue lignée de Légionnaires Polytechniciens et de Saint-Cyriens dont plusieurs sont « Morts pour la France ».

BIARRITZ, JANVIER 2016 - © COLLECTION PRIVÉE HERVÉ BERNARD

Historien de marine - Membre de l'A.E.C.

Membre de l'Association des Honneurs Héréditaires,
Chevalier de l'ordre des Palmes Académiques.

Arrière-petit-fils de l'Amiral Henri Rieunier (1833-1918)

Commandant en Chef et Préfet Maritime de Rochefort puis de Toulon, etc.

Commandant en Chef d'Escadres et de la 1^{ère} Armée navale,

Ministre de la Marine - Député de Rochefort-sur-Mer,

Grand-croix de la Légion d'honneur - Décoré de la Médaille militaire pour Services

Éminents rendus à la Défense Nationale.